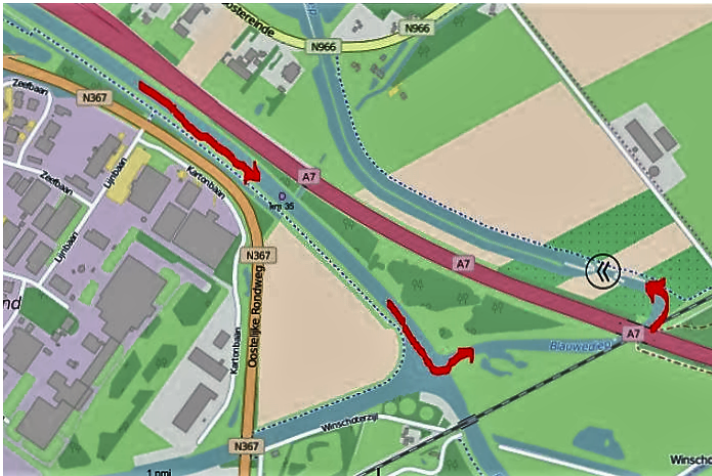




**Dag1-Traject 1B: Zuidbroek – camping de Bouwte: 27 km (pauzeplek zoeken bij viersprong voor spoorbrug)**

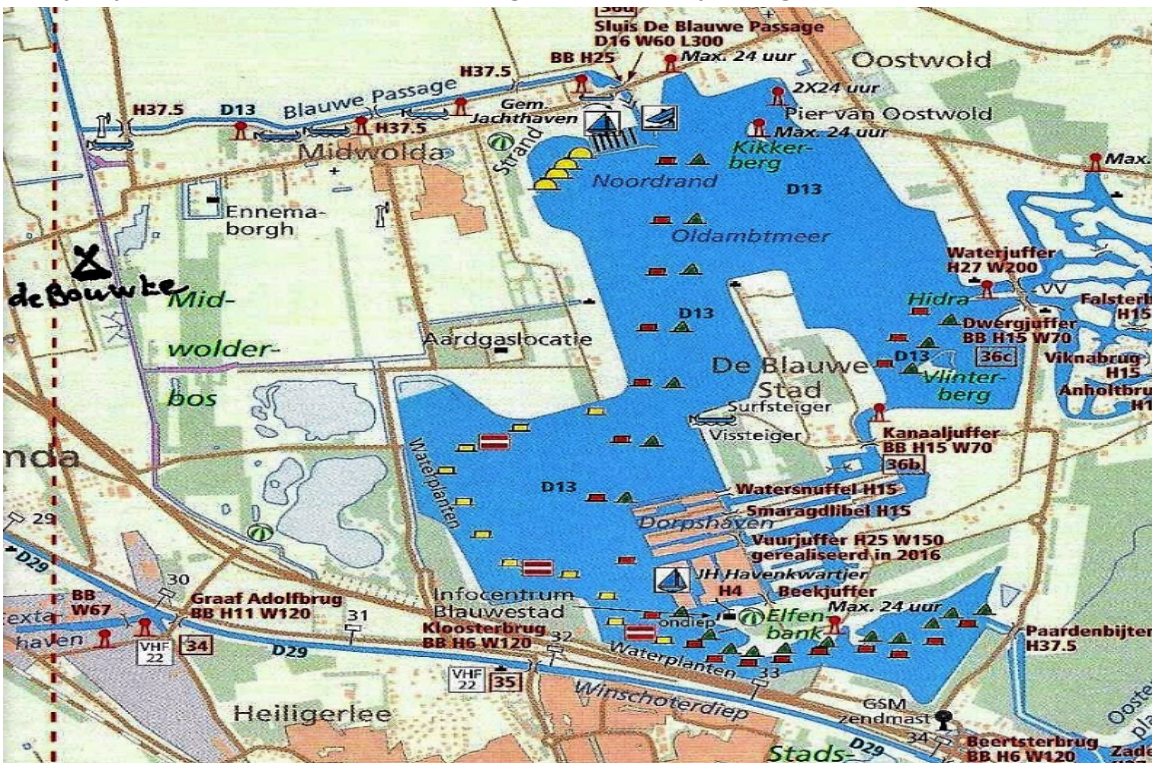
**Beschrijving:** jullie vervolgen de roeitocht over het Winschoterdiep langs Scheemda en Winschoten. Bij een **viersprong** (vóór de spoorbrug) bb-uit, onder de snelweg door en bb-uit naar de Blauwe Diepsluis.



>> **Sluisinstructie:** voor bediening de zelfbedienings sleutel gebruiken. Dit pas doen als alle boten in zicht zijn. Vervolgens wachten met binnenvaren tot de deuren open zijn **én de lichten op groen staan!** Anders kan het systeem ontregeld raken... <<

Vanaf nu varen de boten **samen** het traject langs de Blauwe Stad en gaan door de vaarroute tussen de tonnen in noordelijke richting het Oldambtmeer over.

**Let op:** bij harde westen of nw-wind de hoge wal aan bb-zijde volgen!



Aan de overzijde zie je rechts van een strand de jachthaven en tussen groenwit en roodwit staafbaken de ingang naar sluis De Blauwe Passage.

>> Hier invaren tot sluis: zie eerdere **sluisinstructie** <<

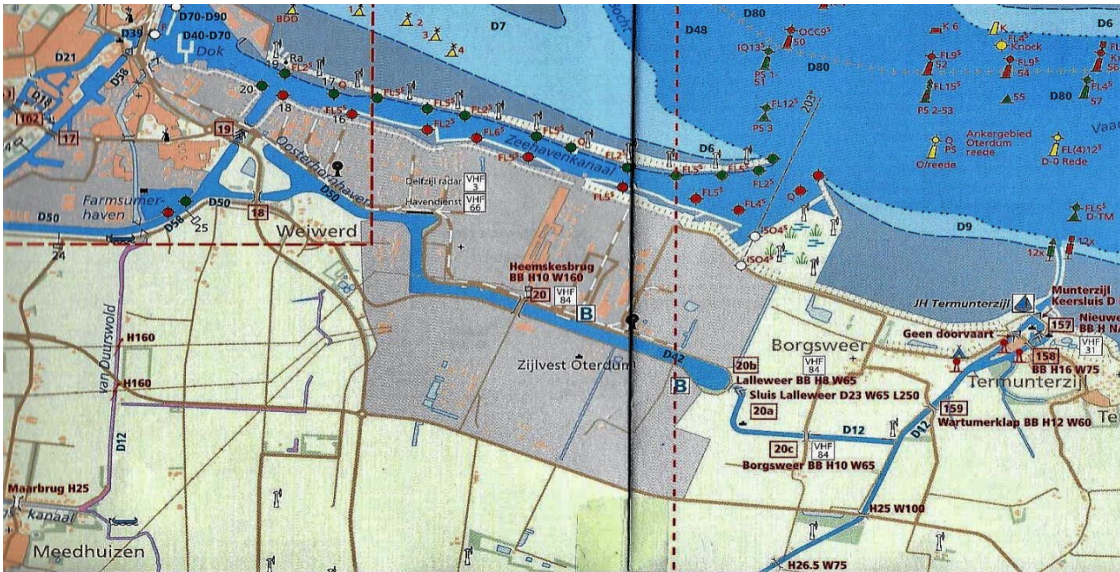
Na sluis over bb-uit Blauwe Passage langs Midwolda, aan het eind bb uit naar het eindpunt: camping de Bouwte (onder brug door en dan aan stb een klein haventje in)



## Roeien Toertocht Blauw Stad

Dag 2-Traject 2A: Camping de Bouwte – Ekenstein Appingedam: 30 km (koffiestop voor Sluis Lalleweer na 15 km)

Beschrijving: Jullie roeien vanaf camping de Bouwte noordwaarts over het Nieuwe Diep en die overgaat in het Termunterzijldiep. Na 13.2 km bij driesprong bb-uit over Verbindingskanaal naar sluis Lalleweer: hier **koffiestop**.



>> **Sluisinstructie:** voor bediening de **meldknop** gebruiken. Dit pas doen als alle boten in zicht zijn. Vervolgens wachten met binnenvaren tot de deuren open zijn **én de lichten op groen staan!** Evt. instructies van sluiswachter opvolgen <<

Vanaf de sluis westwaarts langs de industrieën van Delfzijl - Oosterhornhaven. Bij splitsing bb-aanhouden en onder Weiwerderbrug door.

**LET OP:** na Weiwerderbrug **samen** bb-uit het Eemskanaal opvaren = drukke scheepvaartroute!!

Na plm. 3 km. volgt aan stb-zijde bij Appingedam de invaart naar de Groevesluis-Noord.

>> **Sluisinstructie:** voor bediening de **meldknop** gebruiken. Dit pas doen als alle boten in zicht zijn. Vervolgens wachten met binnenvaren tot de deuren open zijn **én de lichten op groen staan!** Evt. instructies van sluiswachter opvolgen<<

Na Groevesluis aan het eind bb-uit: Damsterdiep, hier stb-aanhouden. Na 4.5 km aan stb-zijde steigers bij camping Ekenstein. We lunchen in de tuin van Ekenstein. **Hier gaan roeiers en fietsers van vervoermiddelen wisselen.**

Dag 2-Traject 2B: Ekenstein – de Hunze: 22 km (korte stop Ten Boer na 11 km)

Beschrijving: we roeien ri. Groningen over het Damsterdiep, pauzeren in Ten Boer en daarna tot de zelfbedienings-J.B. Bronssluis.

>> **Sluisinstructie:** voor bediening de **meldknop** gebruiken. Dit pas doen als alle boten in zicht zijn. Vervolgens wachten met binnenvaren tot de deuren open zijn **én de lichten op groen staan!** <<

Na sluis stb-uit en **samen** 3.5 km over het drukke Eemskanaal.

**Let bij het “zeetje” op de schepen die aan stb-zijde uit de Oostersluis kunnen komen!**

Vervolg je vaarweg naar de Hunze.

Rood = traject dag 2

