

# Wanderfahrt Obere Weichsel II

## Sandomierz – Warschau

Wanderfahrt nur für Gute Ruderer

### 1. Etappenfahrten Beschreibung:



#### Samstag, 27 Juli

- 18:30 Begrüßung in Hotel
- 19:00 Warmes Abendessen
- 19:30 Programm Aufklärung und Freizeit
- 22:00 Übernachtung im Hotel

#### Sonntag, 28 Juli

- 7:30 Frühstück
- 9:00 Bootseinteilung und Ablegen
- 10:00 51 km rudern auf Weichsel  
( Unterwegs Pause am Sandbank )
- 18:00 Anlegen und Spazieren zur Hotel
- 19:30 Warmes Abendessen
- 22:00 Übernachtung in Hotel



#### Montag, 29 Juli

- 8:00 Frühstück
- 9:30 Bootseinteilung und Ablegen
- 10:00 40 km rudern auf Weichsel  
(Unterwegs Pause am Sandbank)
- 18:00 Anlegen in Kazimierz Dolny und Transfer
- 19:30 Warmes Abendessen
- 22:00 Übernachtung in Hotel



## **Dienstag, 30 Juli**

**8:00** Frühstück und Transfer

**9:30** Kazimierz Dolny Besichtigung

**16:00** Bootseinteilung und Ablegen

**16:30** 13 km rudern auf Weichsel

**18:00** Ankunft in Marina Pulawy

**19:30** Warmes Abendessen

**22:00** Übernachtung in Hotel

## **Mittwoch, 31 Juli**

**8:00** Frühstück

**9:30** Bootseinteilung und Ablegen

**10:00** 37 km rudern auf Weichsel

(Unterwegs Pause am Sandbank)

**16:30** Ankunft am Strand

**17:00** Transfer zur Quartier

**19:00** Warmes Abendessen

**22:00** Übernachtung



## **Donnerstag, 1 August**

**8:00** Frühstück und Transfer zum Boote

**9:00** Transfer, Bootseinteilung und Ablegen

**10:30** 41 km rudern auf Weichsel

(Unterwegs Pause am Sandbank)

**18:00** Ankunft am Strand und Transfer

**19:30** Check in und Warmes Abendessen

**22:00** Übernachtung in Hotel



### **Freitag, 2 August**

**8:00** Frühstück und Transfer zum Boote

**10:00** Bootseinteilung und Ablegen

**10:30** 35 km rudern auf Weichsel

(Unterwegs Pause am Sandbank)

**18:00** Ankunft am Strand

**19:30** Unterkunft und Warmes Abendessen

**22:00** Übernachtung

### **Samstag, 3 August**

**8:00** Frühstück

**10:00** Bootseinteilung und Ablegen

**10:30** 28 km rudern auf Weichsel

(Unterwegs Pause am Sandbank)

**14:30** Ende der Fahrt –

Ankunft bei WTW

**15:00** Boote putzen, abriggern

und aufladen

**17:30** Check-in in Hotel

**19:00** Warmes Abendessen

**22:00** Übernachtung



### **Sonntag, 4 August**

**8:00** Frühstück

**9:00** Vorbereitung für Abreise

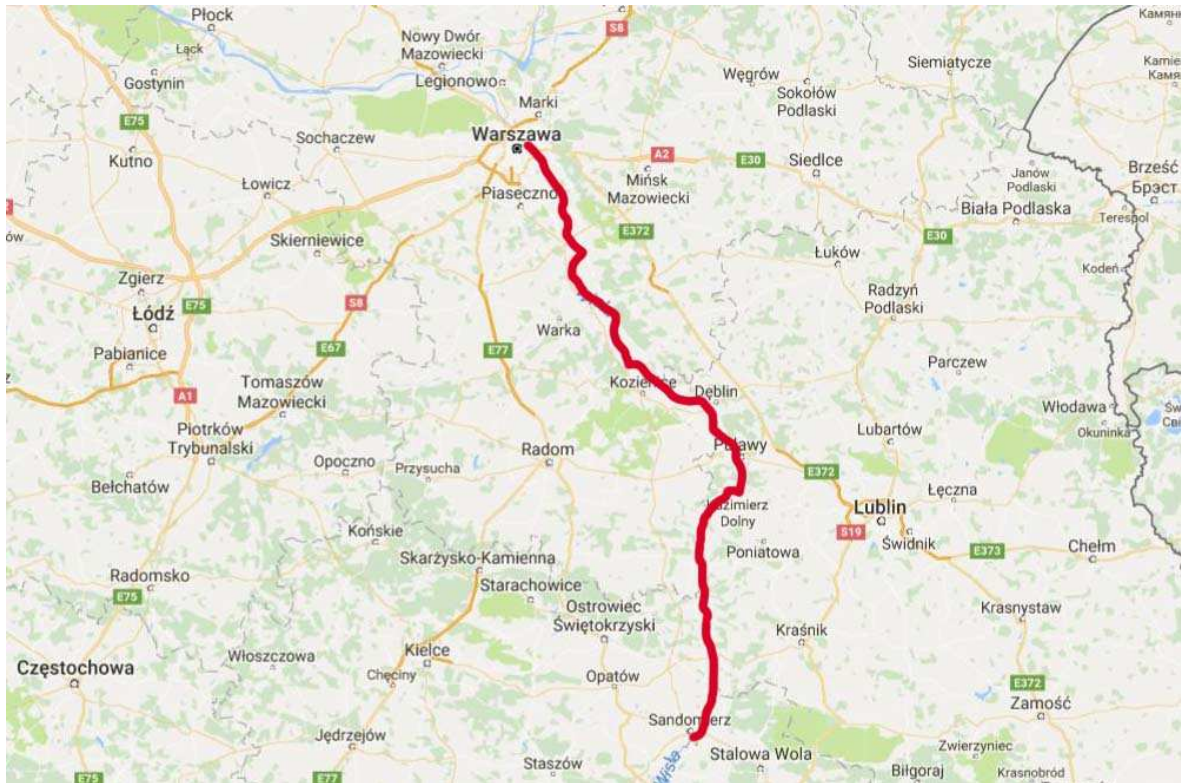
**9:30** 3 Stunden Warschauer Altstadt

Besichtigung mit Führung

**12:30** Verabschiedung

**Ziel des Fahrt:** Integration der Teilnehmer, Besichtigung der natürlichen und kulturellen Sehenswürdigkeiten des Wasserwegs der Weichsel, aktive Erholung.

## 2. Fahrstrecke:



3. **Fahrtenleiter** : Łukasz Kaczmarek, tel. (+48) 608 571 587, e-mail: kaczmarek.lukasz@poczta.fm

4. **Termine**: 27.07 – 4.08.2019.

5. **Länge der Wanderfahrt**: 245 km.

6. **Anzahl der Teilnehmer**: bis 30.

7. **Verpflegung**: Halbpension – mit täglichen Frühstück, Bootsproviant und Warmes Abendessen.

8. **Versicherung**: Für Krankenversicherung ist jeder Teilnehmer selbst verantwortlich.

Jeder Teilnehmer soll European Health Insurance Card und bei Bedarf auch eigene Rettungsweste mitbringen. Eine private Auslandsrankenversicherung ist empfohlen.

9. **Unterkünfte**: 2-3 Bettzimmer mit Dusche und WC bei (**eigenes Handtuch auch mitnehmen**):

I) Hotel \*\*\* in Sandomierz



II) Hotel\*\* in der Nähe von Annopol,



III) Hotel \*\*\* in Pulawy,



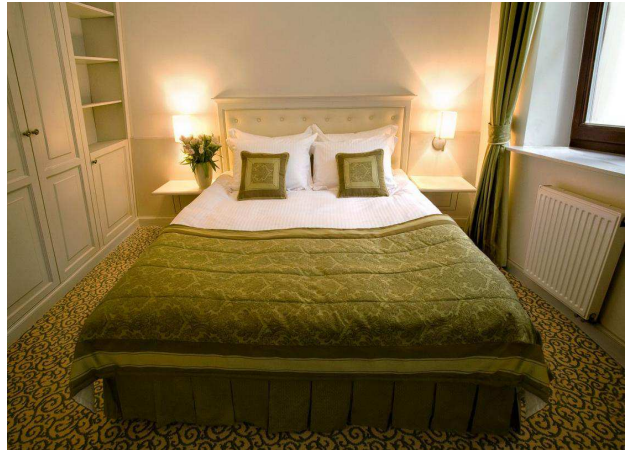
IV) Hotel \*\*\* in Pulawy,



V) Quartier in Kozenice,



VI) Hotel \*\*\* in Wilga,



VII) Hotel\*\* neben Gora Kalwaria



VIII) Hotel\*\* in Warschau.



**10. Anmeldung und Kosten für die Teilnahme: 750 € / Person.**

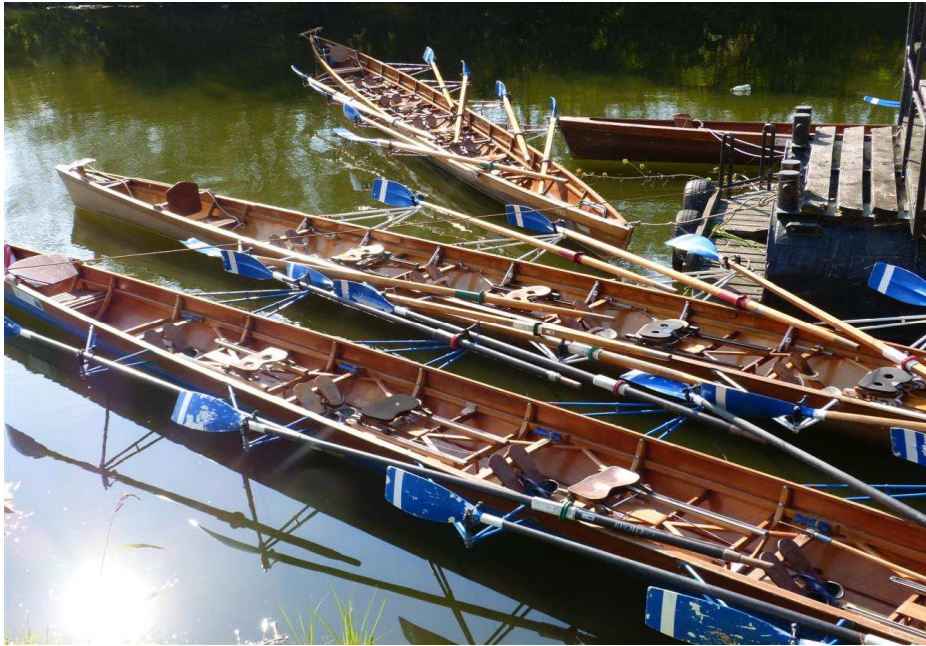
Keine Anzahlung. Gesamtbetrag in Bargeld wird am ersten Tag der Wanderfahrt gesammelt. Anmeldeschluss ist der **30.04.2019**. Verbindliche Anmeldung per E-mail.

**11. Empfohlenes Gepäck:**

Alle Gepäckstücke müssen wasserdicht und in handlicher Größe verpackt sein um die Boote ordnungsgemäß und in zulässigem Umfang beladen zu können. **Bitte maximal 60L Tasche/Koffer + Handgepäck mitbringen. Das gesamte Gepäck wird in Anhänger mit Abdeckung transportiert.**

**12. Fahrtboote:** Gebraucht C-Doppel-Wanderboote mit Steuerplatz, 80cm breit.

Bootskonstruktion ist filigran, geeignet für Ruderer mit Körpergewicht von max 110kg.



**13. Der Fahrtenleiter sichert keine** Anfahrt und Abfahrt nach/von Polen, unterwegs Einkaufen.

**14. Teilnahmebedingungen:**

- Die Teilnehmer müssen das Programm kennen und beachten,
- Die Wanderfahrt ist ein privates Angebot für Ruderer. Fahrtenleiter ist kein professioneller Reiseveranstalter und kann daher auch nicht in dieselbe Haftung wie ein solcher genommen werden. Es gilt polnisches Recht.
- Die Teilnehmer müssen mit ihrer Anmeldung bestätigen, dass sie körperlich in der Lage sind, die Fahrt zu bewältigen zB. guter **Gesundheitszustand und Trittsicherheit**
- Der Fahrtenleiter übernimmt keine Haftung für Schäden an Dritten während der Fahrt,
- Das Trinken von Alkohol geschieht auf eigene Gefahr und Verantwortung,
- Die Teilnehmer müssen Schwimmen und Skullrudern können,
- Die Teilnehmer sind während der Fahrt für das erhaltene Sportequipment verantwortlich,
- Die Teilnehmer sind verpflichtet, sich nach den Anweisungen der Fahrtenleitung zu halten,
- Die Fahrt kann abgesagt werden, wenn bis zum Anmeldeschluss weniger als neun Anmeldungen vorliegen,
- Im Falle von unvorhergesehenen Umstände (Hochwasser, gefährliches Unwetter usw), ist die Absage der Wanderfahrt / Fahrtetappe möglich.